

quanto contano?

L'ambiente è sempre più determinante per il successo della Beauty farm. E non è semplicemente forma, ma elemento che veicola la

A questo proposito, **Sara Cicolani**, titolare dell'azienda di consulenza **Manager del Benessere** commenta: "È molto importante, oggi, individuare e seguire delle linee e dei canali di marketing e essere coerenti in tutto con il messaggio che si vuole inviare, per riuscire a ottenere risultati positivi".

Ma per fare sì che l'idea trovi attuazione e che il Centro si costruisca una propria identità, riconoscibile e riconosciuta, tutti i componenti del gruppo devono muoversi e agire all'unisono: dal direttore

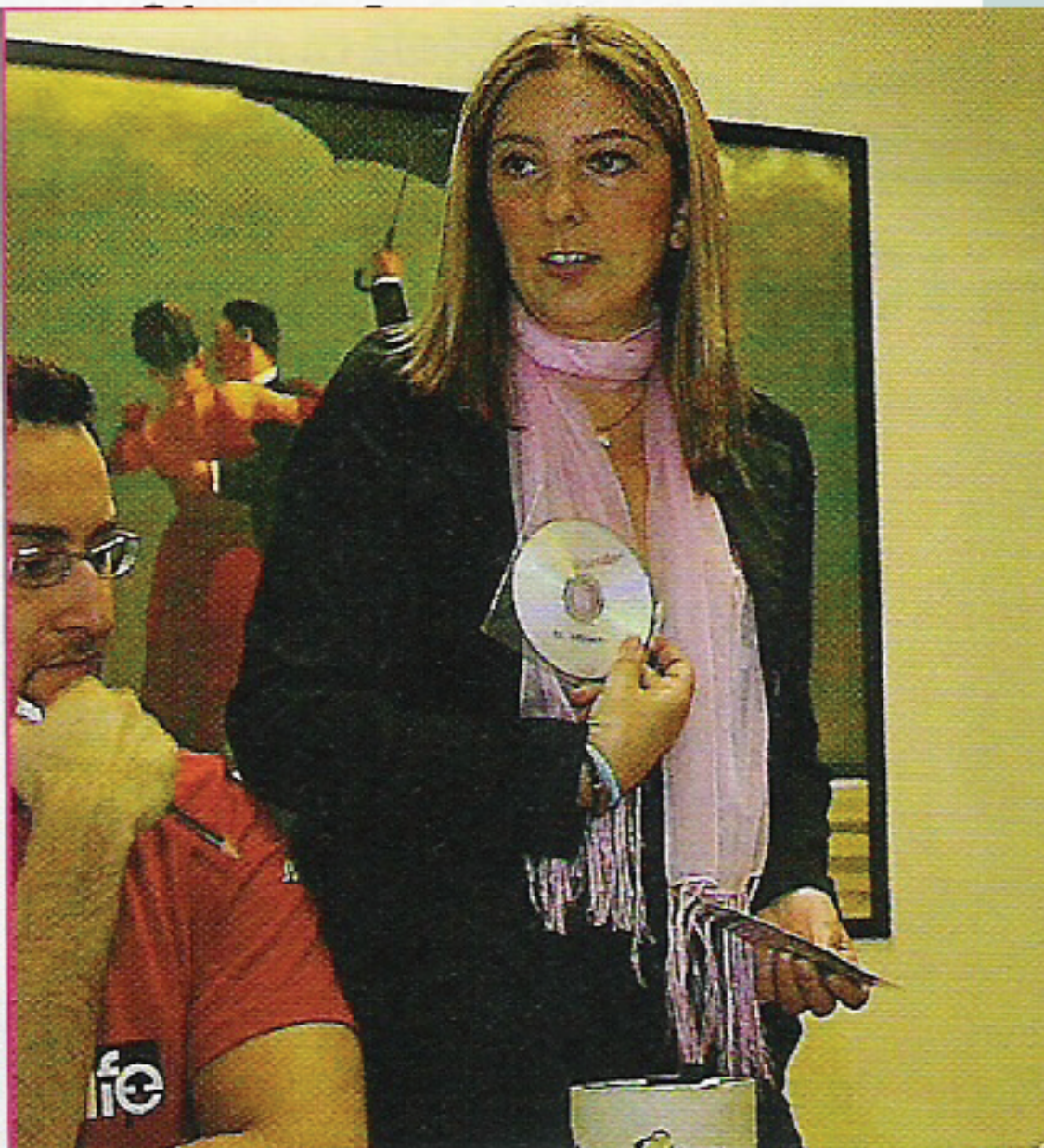
marketing al progettista, dal direttore operativo alle estetiste. In questo modo la filosofia della Beauty farm si esprimerà sia attraverso il team, sia attraverso il design personalizzato, sia attraverso l'immagine coordinata".

Cambiare per emozionare

Il settore impone innovazione continua anche per Sara Cicolani che consiglia: "Serve essere informati sui trend del momento, cercando di inserirli, laddove è possibile specie se sono in linea con la propria filosofia".

Proprio perché il settore si evolve rapidamente e le mode e i trend cambiano in fretta, non è facile determinare qual è lo stile vincente.

"La tendenza del momento prevede un mix di filosofie orientali, zen, high tech, naturali, essenziali" sostiene la titolare della Società di consulenza 'Manager del Benessere'



Sara Cicolani

